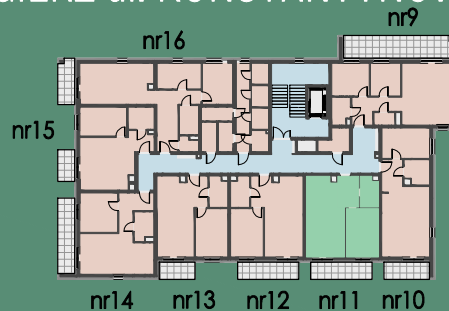


OSIEDLE CITY PARK

ZGIERZ ul. KONSTANTYNOWSKA



POW. UŻYTKOWA MIESZKANIA

43,15 m²

LICZBA POKOI

2

KONDYGNACJA

+1

MIESZKANIE NR

C11

BIURO INWESTYCJI :

Kostrzewa Investment Sp. k.

ul. Kolejowa 8
97-500 Radomsko

(+48) 537 964 103

BIURO SPRZEDAŻY:

Edyta Starzyńska - Ochman

ul. Długa 44/46 lok.9B
95-100 Zgierz

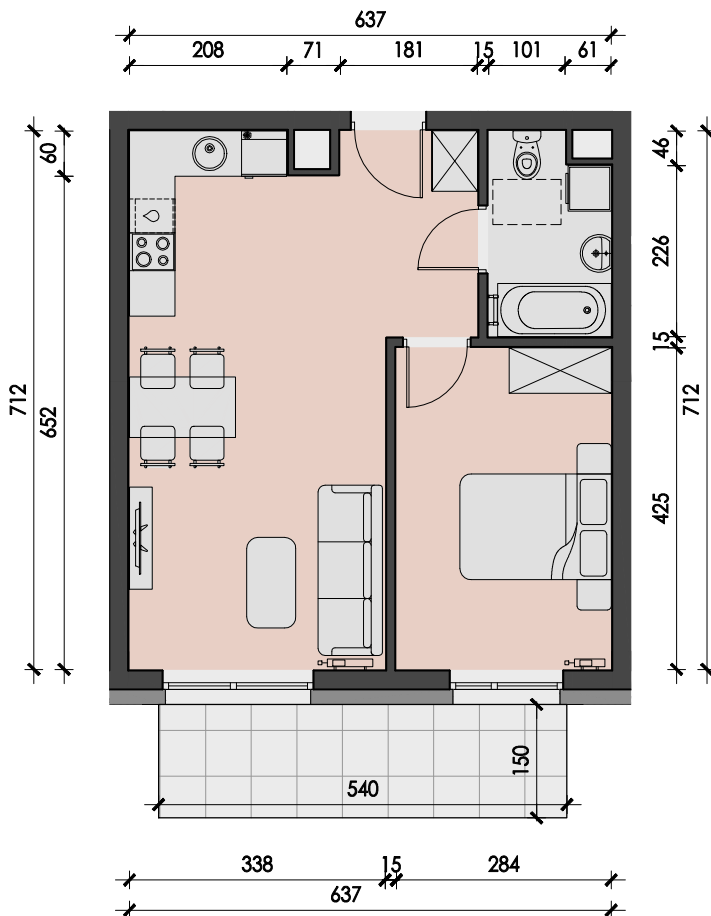
(+48) 695 950 154

NAZWA POMIESZCZEŃ

POWIERZCHNIA [m²]

KORYTARZ	4,92 m ²
POKÓJ DZIENNY Z ANEKSEM KUCHENNYM	22,03 m ²
SYPIALNIA	12,07 m ²
ŁAZIENKA	4,13 m ²
BALKON	8,10 m ²

www.osiedlecitypark.pl



1. Wymiary pomieszczeń, lokalizację przyborów sanitarnych, rozmieszczenie punktów instalacyjnych itp., podano zgodnie z projektem budowlanym, mogą wystąpić niewielkie różnice wymiarów i usytuowania elementów powstałe w trakcie realizacji prac budowlanych. Podane wymiary są wymiarami w świetle pionowych przegród (ścian) w stanie wykończonym tynkami.
2. Powierzchnia użytkowa lokalu jest określona na podstawie rozporządzenia Ministra Rozwoju z dnia 11 września 2020 r. w sprawie szczegółowego zakresu i formy projektu budowlanego (Dz.U. 2020 poz. 1609 z późniejszymi zmianami) zgodnie z zasadami zawartymi w polskiej normie PN-ISO 9836:2022-07 tj; powierzchnia użytkowa lokalu jest obliczona w metrach kwadratowych z dokładnością do dwóch miejsc po przecinku dla wymiarów lokalu w stanie wykończonym na poziomie podłogi nie licząc listew przypodłogowych, progów itp. Nie są wliczone powierzchnie otworów na drzwi i okna oraz nisze w elementach zamykających.
3. Przedstawiona na rzucie aranżacja ma charakter przykładowy, umeblowanie nie stanowi wyposażenia nabywanego lokalu.

