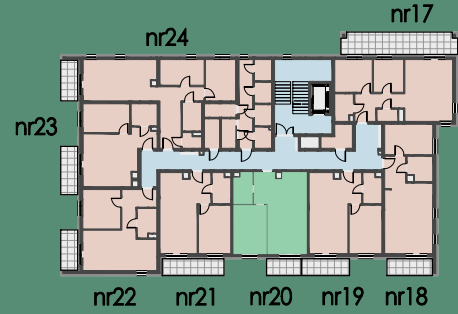


# OSIEDLE CITY PARK

# ZGIERZ ul. KONSTANTYNOWSKA



POW. UŻYTKOWA MIESZKANIA

43.15 m<sup>2</sup>

LICZBA POKOI

2

KONDYGNACJA

+2

MIESZKANIE NR

C 20

**BIURO INWESTYCJI :**

Kostrzewa Investment Sp. k.

ul. Kolejowa 8  
97-500 Radomsko

(+48) 537 964 103

www.osiedlecitypark.pl

**BIURO SPRZEDAŻY:**

Edyta Starzyńska - Ochman

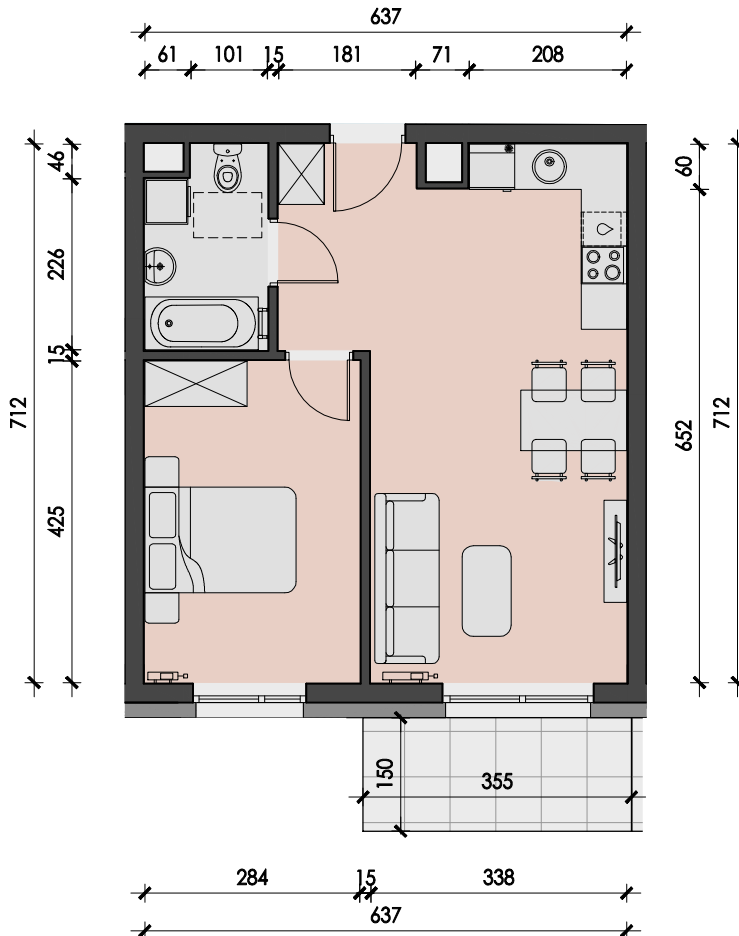
ul. Długa 44/46 lok.9B  
95-100 Zgierz

(+48) 695 950 154

**NAZWA POMIESZCZEŃ**

**POWIERZCHNIA [m<sup>2</sup>]**

KORYTARZ	4,92 m <sup>2</sup>
POKÓJ DZIENNY Z ANEKSEM KUCHENNYM	22,03 m <sup>2</sup>
SYPIALNIA	12,07 m <sup>2</sup>
ŁAZIENKA	4,13 m <sup>2</sup>
BALKON	4,33 m <sup>2</sup>



1. Wymiary pomieszczeń, lokalizację przyborów sanitarnych, rozmieszczenie punktów instalacyjnych itp., podano zgodnie z projektem budowlanym, mogą wystąpić niewielkie różnice wymiarów i usytuowania elementów powstałe w trakcie realizacji prac budowlanych. Podane wymiary są wymiarami w świetle pionowych przegród (ścian) w stanie wykończonym tynkami.
2. Powierzchnia użytkowa lokalu jest określona na podstawie rozporządzenia Ministra Rozwoju z dnia 11 września 2020 r. w sprawie szczegółowego zakresu i formy projektu budowlanego (Dz.U. 2020 poz. 1609 z późniejszymi zmianami) zgodnie z zasadami zawartymi w polskiej normie PN-ISO 9836:2022-07 tj; powierzchnia użytkowa lokalu jest obliczona w metrach kwadratowych z dokładnością do dwóch miejsc po przecinku dla wymiarów lokalu w stanie wykończonym na poziomie podłogi nie licząc listew przypodłogowych, progów itp. Nie są wliczone powierzchnie otworów na drzwi i okna oraz nisze w elementach zamykających.
3. Przedstawiona na rzucie aranżacja ma charakter przykładowy, umeblowanie nie stanowi wyposażenia nabywanego lokalu.

